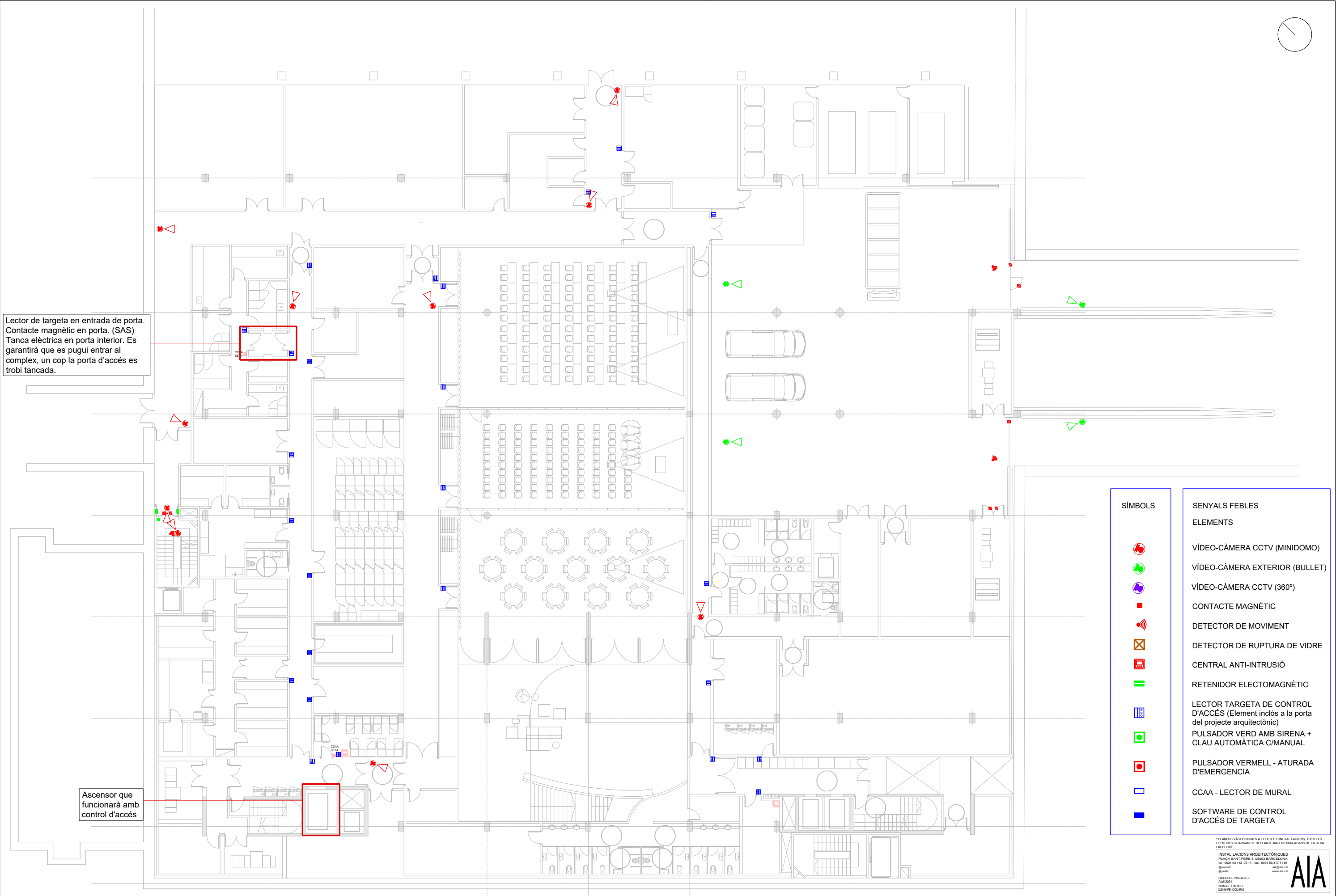




Versió plànol: 1001 | Fitxer: [22016 PEI COM R00.dwg] | data: 26 de marzo de 2024 | 15:00:49



SÍMBOLS



SENYALS FEBLES
ELEMENTS

- VÍDEO-CÀMERA CCTV (MINIDOMO)
- VÍDEO-CÀMERA EXTERIOR (BULLET)
- VÍDEO-CÀMERA CCTV (360°)
- CONTACTE MAGNÈTIC
- DETECTOR DE MOVIMENT
- DETECTOR DE RUPTURA DE VIDRE
- CENTRAL ANTI-INTRUSIÓ
- RETENIDOR ELECTOMAGNÈTIC
- LECTOR TARGETA DE CONTROL D'ACCÉS (Element inclòs a la porta del projecte arquitectònic)
- PULSADOR VERD AMB SIRENA + CLAU AUTOMÀTICA C/MANUAL
- PULSADOR VERMELL - ATURADA D'EMERGENCIA
- CCAA - LECTOR DE MURAL
- SOFTWARE DE CONTROL D'ACCÉS DE TARGETA

* PLÀNOLS VÁLIDOS NOMÉS A EFECTES D'INSTAL·LACIONS. TOTS ELS ELEMENTS S'HAN DE REPLANTAJAR EN OBRA ABANS DE LA SEVA EXECUCIÓ.
INSTAL·LACIONS ARQUITECTÒNIQUES
PLAÇA SANT PERE 3 08003 BARCELONA
tel: 0034 93 412 05 14 - fax: 0034 93 317 41 81
e-mail: aia@aia.cat
web: www.aia.cat
DATA DEL PROJECTE
ANY 2024
NOM DE L'ARXIU
[22016 PEI COM R00]



Títol del Projecte:
CONJUNT ARQUITECTÒNIC FORMAT PER DOS EDIFICIS DE RECERCA PER A LA UPF I L'IBE-CSIC, SITUAT A L'ANTIC MERCAT DEL PEIX
Municipi (Comarca):
Barcelona (Barcelonès)

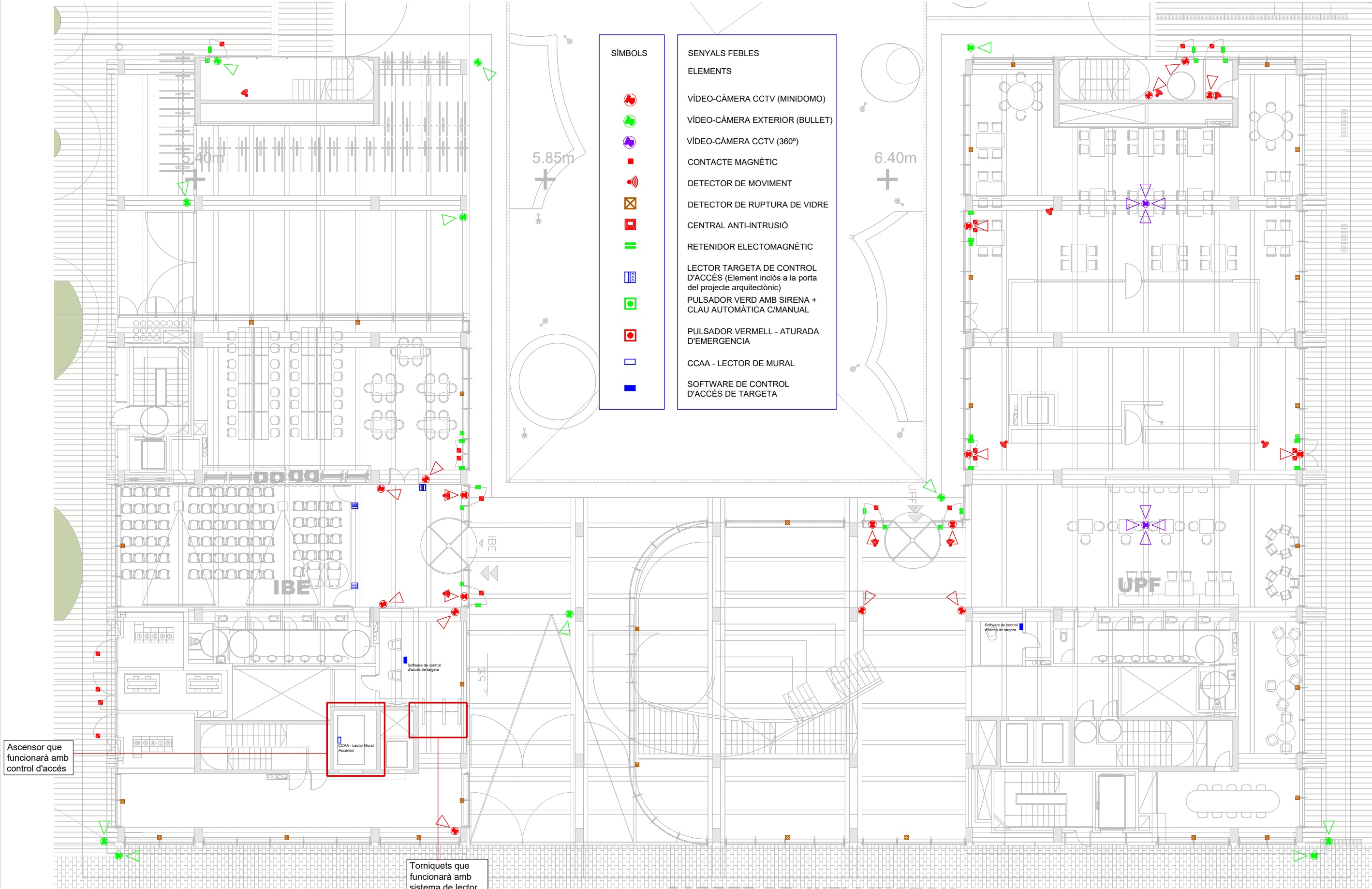
Codi: 3221 01

Títol del Plànol:
SENYALS FEBLES
Planta Soterrani -1
Data:
Abril 2024

Escala: ISO - A3 1/250

Núm. del plànol:
SF-EL 02
Full 2 de 10

Versió plànol: 1001 | Fitxer: [22016 PEI COM R00.dwg] | data: 26 de marzo de 2024 | 15:00:49



* PLÀNOLS VÁLIDOS NOMÉS A EFECTES D'INSTAL·LACIONS. TOTS ELS ELEMENTS S'HAURAN DE REPLANTAJAR EN OBRA ABANS DE LA SEVA EXECUCIÓ.

INSTAL·LACIONS ARQUITECTÒNIQUES
PLAÇA SANT PERE 3, 08003 BARCELONA
tel: 0034 93 412 05 14 - fax: 0034 93 317 41 81
@ a-mail aia.cat
@ aia cat

DATA DEL PROJECTE
Abit 2024
NOM DE L'ARQUITECTE
[22016 PEI COM R00]

AIA

Versió plànol: 1001 | Fitxer: [22016 PEI COM R00.dwg] | data: 26 de marzo de 2024 | 15:00:49

Ascensor que funcionarà amb control d'accés



SÍMBOLS	
	SENYALS FEBLES
	ELEMENTS
	VÍDEO-CÀMERA CCTV (MINIDOMO)
	VÍDEO-CÀMERA EXTERIOR (BULLET)
	VÍDEO-CÀMERA CCTV (360°)
	CONTACTE MAGNÈTIC
	DETECTOR DE MOVIMENT
	DETECTOR DE RUPTURA DE VIDRE
	CENTRAL ANTI-INTRUSIÓ
	RETENIDOR ELECTOMAGNÈTIC
	LECTOR TARGETA DE CONTROL D'ACCÉS (Element inclòs a la porta del projecte arquitectònic)
	PULSADOR VERD AMB SIRENA + CLAU AUTOMÀTICA C/MANUAL
	PULSADOR VERMELL - ATURADA D'EMERGENCIA
	CCAA - LECTOR DE MURAL
	SOFTWARE DE CONTROL D'ACCÉS DE TARGETA

* PLÀNOLS VÀLIDS NOMÉS A EFECTES D'INSTAL·LACIONS. TOTS ELS ELEMENTS S'HAN DE REPLANTEJAR EN OBRA ABANS DE LA SEVA EXECUCIÓ.

INSTAL·LACIONS ARQUITECTONQUES
PLAÇA SANT PERE 3, 08003 BARCELONA
tel: 0034 93 412 05 14 - fax: 0034 93 317 41 81
@ aia cat
www.aia.cat

DATA DEL PROJECTE
Año 2024
NOM DE L'ARXIU
02016 PEI COM R00

AIA

Versió plànol: 1001 | Fitxer: [22016 PEI COM R00.dwg] | data: 26 de marzo de 2024 | 15:00:49

Ascensor que
funcionará amb
control d'accés

SÍMBOLS

SENYALS FEBLES

ELEMENTS

VÍDEO-CÀMERA CCTV (MINIDOMO)

VÍDEO-CÀMERA EXTERIOR (BULLET)

VÍDEO-CÀMERA CCTV (360°)

CONTACTE MAGNÈTIC

DETECTOR DE MOVIMENT

DETECTOR DE RUPTURA DE VIDRE

CENTRAL ANTI-INTRUSIÓ

RETENIDOR ELECTROMAGNÈTIC

LECTOR TARGETA DE CONTROL D'ACCÉS (Element inclòs a la porta del projecte arquitectònic)

PULSADOR VERD AMB SIRENA + CLAU AUTOMÀTICA C/MANUAL

PULSADOR VERMELL - ATURADA D'EMERGENCIA

CCAA - LECTOR DE MURAL

SOFTWARE DE CONTROL D'ACCÉS DE TARGETA

* PLÀNOLS VÁLIDOS NOMÉS A EFECTES D'INSTAL·LACIONS. TOTS ELS ELEMENTS S'HAN DE REPLANTEJAR EN OBRA ABANS DE LA SEVA EXECUCIÓ.

INSTAL·LACIONS ARQUITECTONQUES
PLAÇA SANT PERE 3 08003 BARCELONA
tel: 0034 93 412 05 14 - fax: 0034 93 317 41 81
@ aia-est @ aia-est
www.aia.cat

DATA DEL PROJECTE
Año 2024
NOM DE L'ARXIU
22016 PEI COM R00

AIA

Versió plànol: 1001 | Fitxer: [22016 PEI COM R00.dwg] | data: 26 de marzo de 2024 | 15:00:49

Ascensor que funcionarà amb control d'accés

SÍMBOLS

SENYALS FEBLES

ELEMENTS

VÍDEO-CÀMERA CCTV (MINIDOMO)

VÍDEO-CÀMERA EXTERIOR (BULLET)

VÍDEO-CÀMERA CCTV (360°)

CONTACTE MAGNÈTIC

DETECTOR DE MOVIMENT

DETECTOR DE RUPTURA DE VIDRE

CENTRAL ANTI-INTRUSIÓ

RETENIDOR ELECTOMAGNÈTIC

LECTOR TARGETA DE CONTROL D'ACCÉS (Element inclòs a la porta del projecte arquitectònic)

PULSADOR VERD AMB SIRENA + CLAU AUTOMÀTICA C/MANUAL

PULSADOR VERMELL - ATURADA D'EMERGENCIA

CCAA - LECTOR DE MURAL

SOFTWARE DE CONTROL D'ACCÉS DE TARGETA

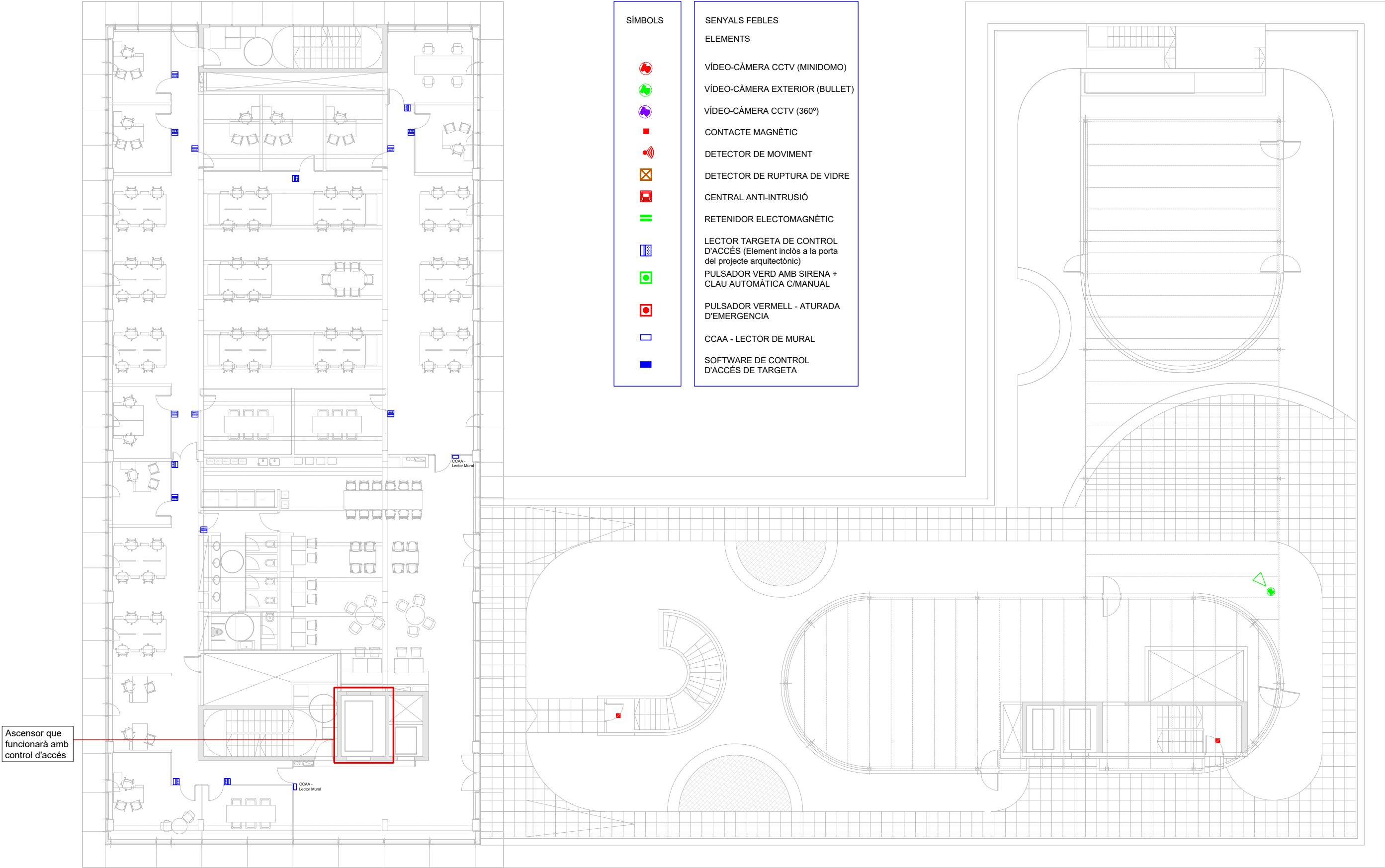
* PLÀNOLS VÁLIDOS NOMÉS A EFECTES D'INSTAL·LACIONS. TOTS ELS ELEMENTS S'HAN DE REPLANTEJAR EN OBRA ABANS DE LA SEVA EXECUCIÓ.

INSTAL·LACIONS ARQUITECTÒNIQUES
PLAÇA SANT PERE 3 08003 BARCELONA
tel: 0034 93 412 05 14 - fax: 0034 93 317 41 81
e-mail: aia@aia.cat
www.aia.cat

DATA DEL PROJECTE
Any 2024
NOM DE L'ARQUITECTE
[22016 PEI COM R00]

AIA

Versió plànol: 1001 | Fitxer: [22016 PEI COM R00.dwg] | data: 26 de marzo de 2024 | 15:00:49



Ascensor que
funcionarà amb
control d'accés

SÍMBOLS	
	VÍDEO-CÀMERA CCTV (MINIDOMO)
	VÍDEO-CÀMERA EXTERIOR (BULLET)
	VÍDEO-CÀMERA CCTV (360°)
	CONTACTE MAGNÈTIC
	DETECTOR DE MOVIMENT
	DETECTOR DE RUPTURA DE VIDRE
	CENTRAL ANTI-INTRUSIÓ
	RETENIDOR ELECTOMAGNÈTIC
	LECTOR TARGETA DE CONTROL D'ACCÉS (Element inclòs a la porta del projecte arquitectònic)
	PULSADOR VERD AMB SIRENA + CLAU AUTOMÀTICA C/MANUAL
	PULSADOR VERMELL - ATURADA D'EMERGENCIA
	CCAA - LECTOR DE MURAL
	SOFTWARE DE CONTROL D'ACCÉS DE TARGETA

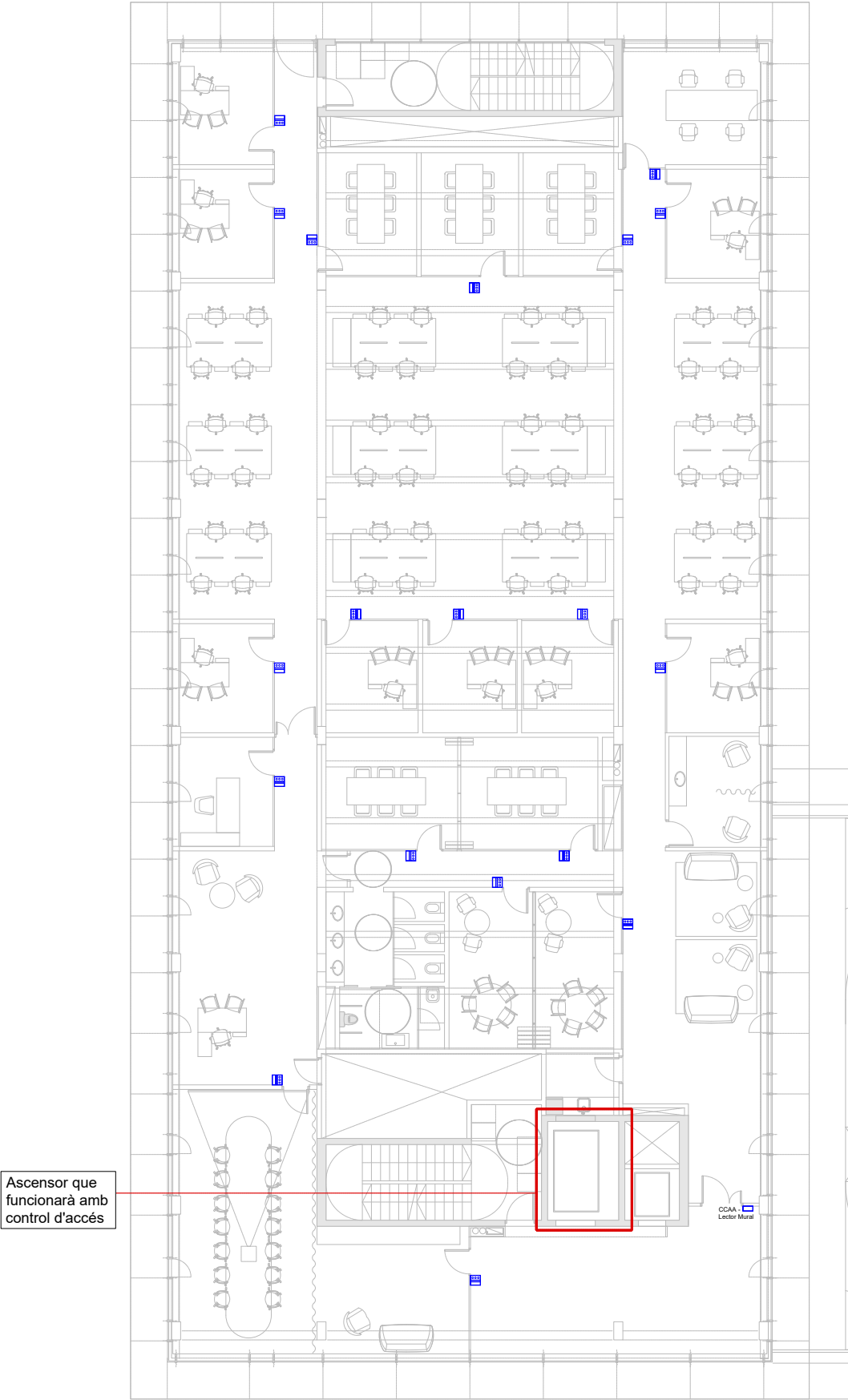
* PLÀNOLS VÀLIDS NOMÉS A EFECTES D'INSTAL·LACIONS. TOTS ELS ELEMENTS S'HAURAN DE REPLANTEJAR EN OBRA ABANS DE LA SEVA EXECUCIÓ.

INSTAL·LACIONS ARQUITECTÒNIQUES
PLAÇA SANT PIERRE 3, 08003 BARCELONA.
tel: 0034 93 412 05 14 - fax: 0034 93 317 41 81
@ a-mail aia.cat
@ a-mail aia.cat

DATA DEL PROJECTE
Any 2024
NOM DE L'ARXIU
22016 PEI COM R00

AIA

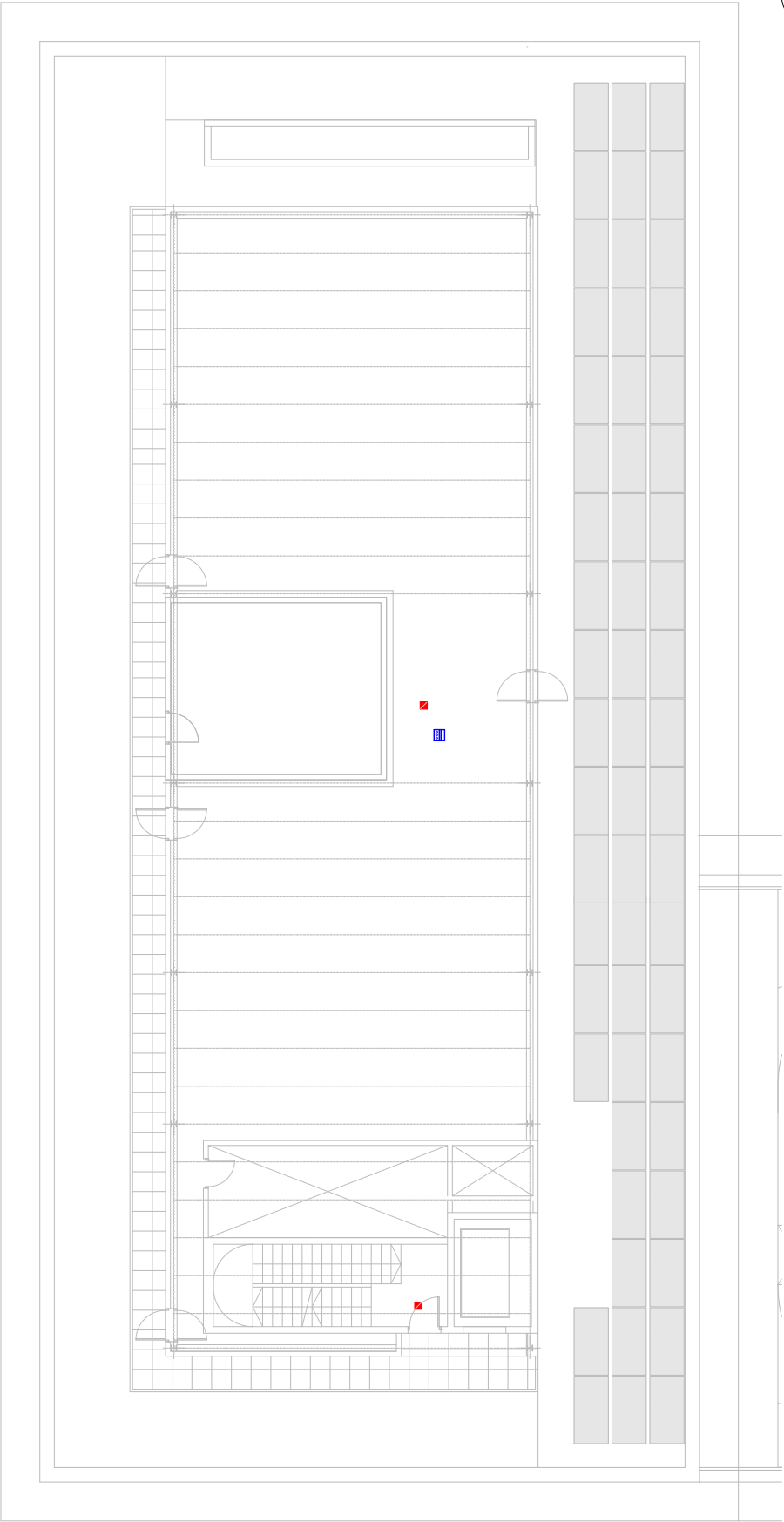
Versió plànol: 000 | Fitxer: [22016 PEI COM R00.dwg] maties, 26 de marzo de 2024 15:00:49



Ascensor que funcionarà amb control d'accés

Planta Ciquena

SÍMBOLS	SENYALS FEBLES
	ELEMENTS
	VÍDEO-CÀMERA CCTV (MINIDOMO)
	VÍDEO-CÀMERA EXTERIOR (BULLET)
	VÍDEO-CÀMERA CCTV (360°)
	CONTACTE MAGNÈTIC
	DETECTOR DE MOVIMENT
	DETECTOR DE RUPTURA DE VIDRE
	CENTRAL ANTI-INTRUSIÓ
	RETENIDOR ELECTOMAGNÈTIC
	LECTOR TARGETA DE CONTROL D'ACCÉS (Element inclòs a la porta del projecte arquitectònic)
	PULSADOR VERD AMB SIRENA + CLAU AUTOMÀTICA C/MANUAL
	PULSADOR VERMELL - ATURADA D'EMERGENCIA
	CCAA - LECTOR DE MURAL
	SOFTWARE DE CONTROL D'ACCÉS DE TARGETA



Planta Coberta

* PLÀNOLS VÀLIDS NOMÉS A EFECTES D'INSTAL·LACIONS. TOTS ELS ELEMENTS D'HABITATGE DE REPLANTEJAR EN OBRA ABANS DE LA SEVA EXECUCIÓ.

INSTAL·LACIONS ARQUITECTÒNIQUES
PLAÇA SANT PIERRE 3, 08003 BARCELONA.
tel: 0034 93 412 05 14 - fax: 0034 93 317 41 81
@ a-mail: aia@aia.cat
@ web: www.aia.cat

DATA DEL PROJECTE
Abit 2024
NOM DE L'ARXIU
02016 PEI COM R00

AIA

Generalitat de Catalunya

INCASÒL
Institut Català del Sòl

CSIC
CONSEJO SUPERIOR DE INVESTIGACIONES CIENTÍFICAS

upf.
Universitat Pompeu Fabra
Barcelona

INSTITUT de BIOLOGIA EVOLUTIVA

CSIC
upf.

ZGF
ZIMMER GUNDEL FRASCA ARCHITECTS LLP

MIRAG
DOUBLE TWIST ARCHITECTS

Títol del Projecte:
CONJUNT ARQUITECTÒNIC FORMAT PER DOS EDIFICIS DE RECERCA PER A LA UPF I L'IBE-CSIC, SITUAT A L'ANTIC MERCAT DEL PEIX

Municipi (Comarca):
Barcelona (Barcelonès)

Codi: 3221 01

Títol del Plànol:
SENYALS FEBLES
Planta Ciquena i Coberta

Data:
Abril 2024

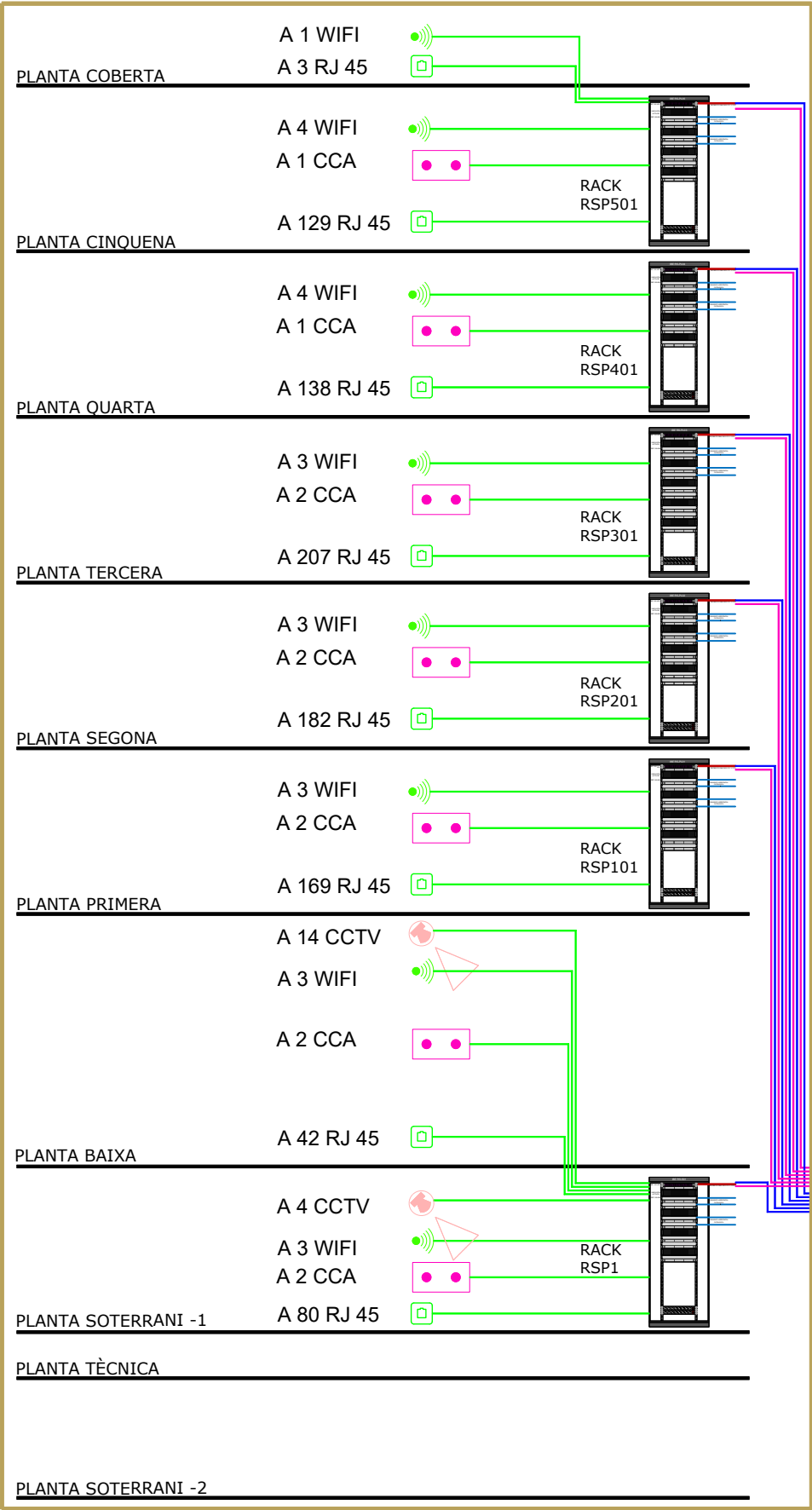
Escala: ISO - A3 1/200

Núm. del plànol:
SF-EL 08

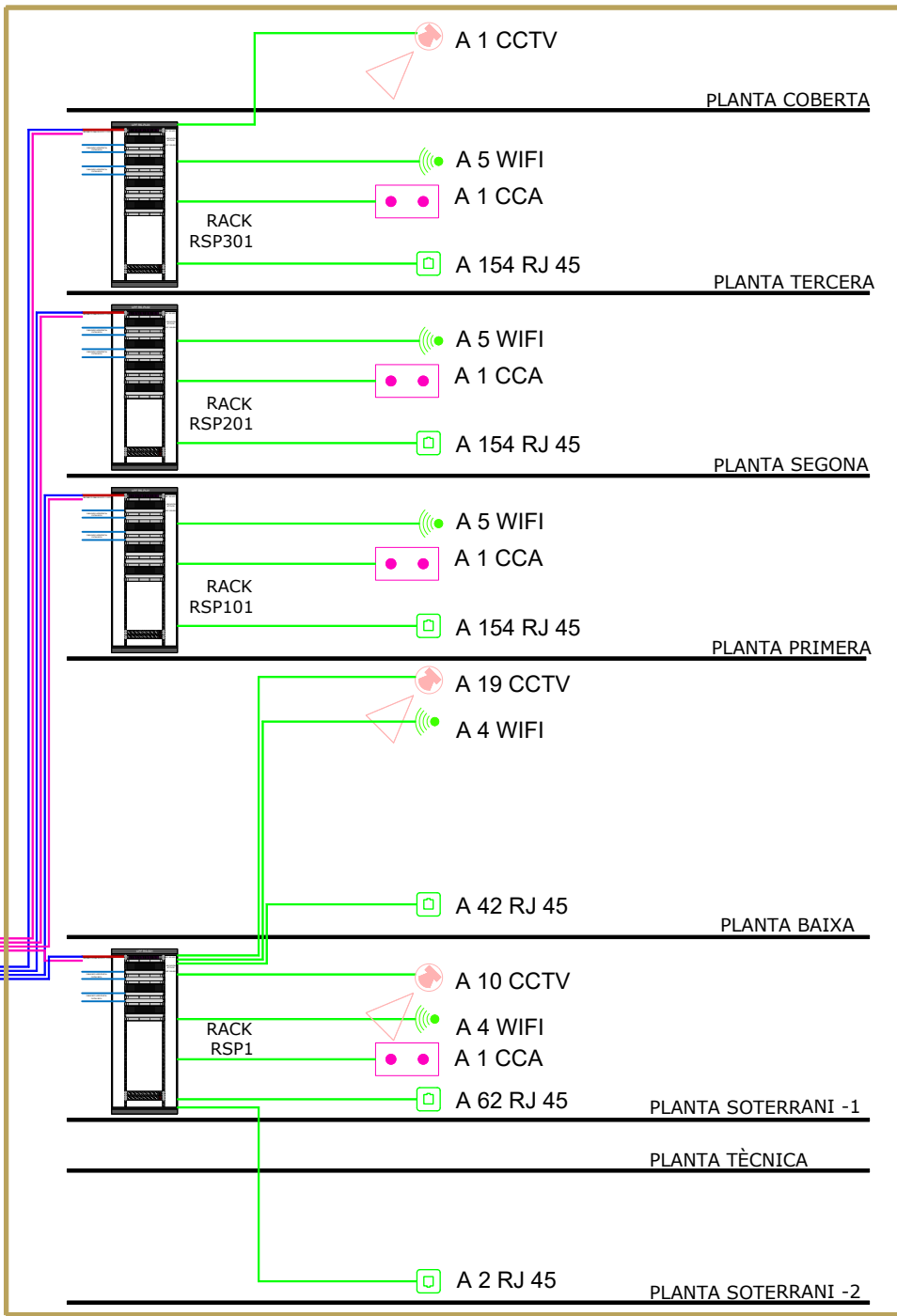
Full 8 de 10

Versió plànol: 100 | Fitxer: [22016 PEI COM ESO.dwg] Vienes, 5 de abril de 2024 14:40:09

IBE



UPF



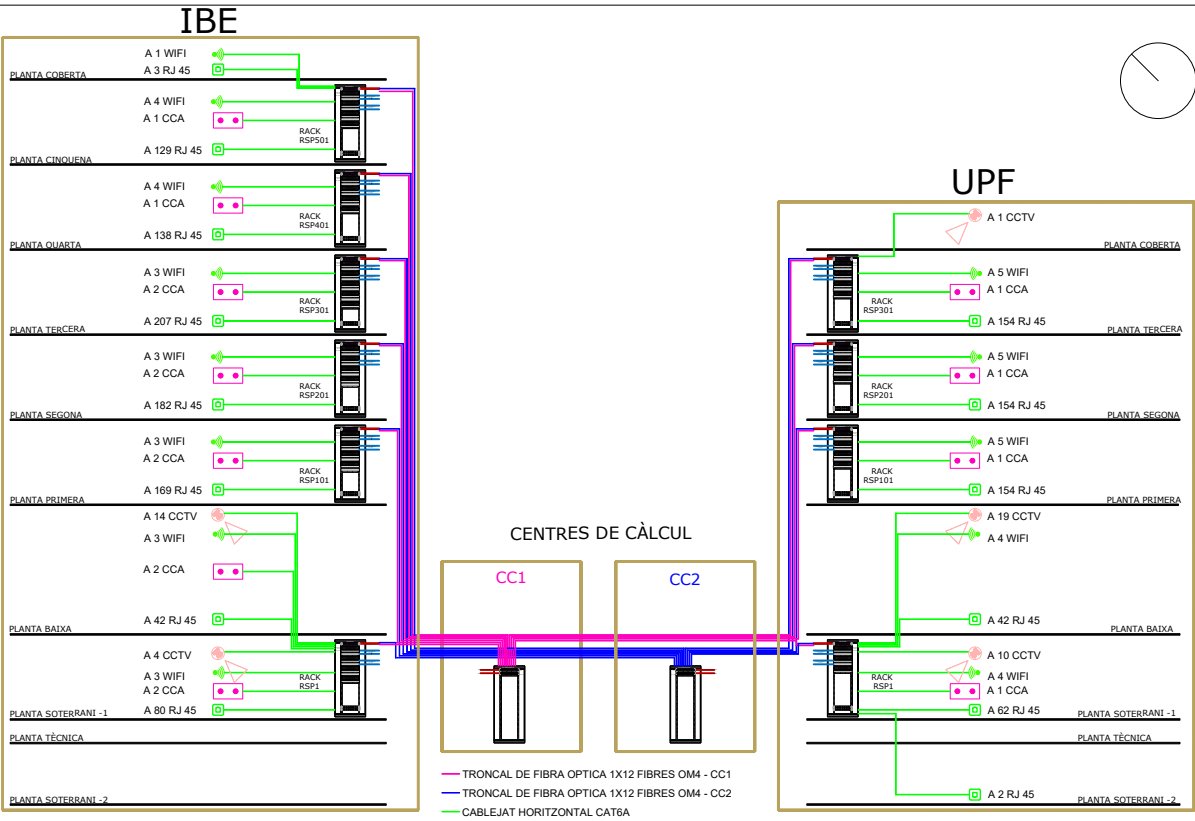
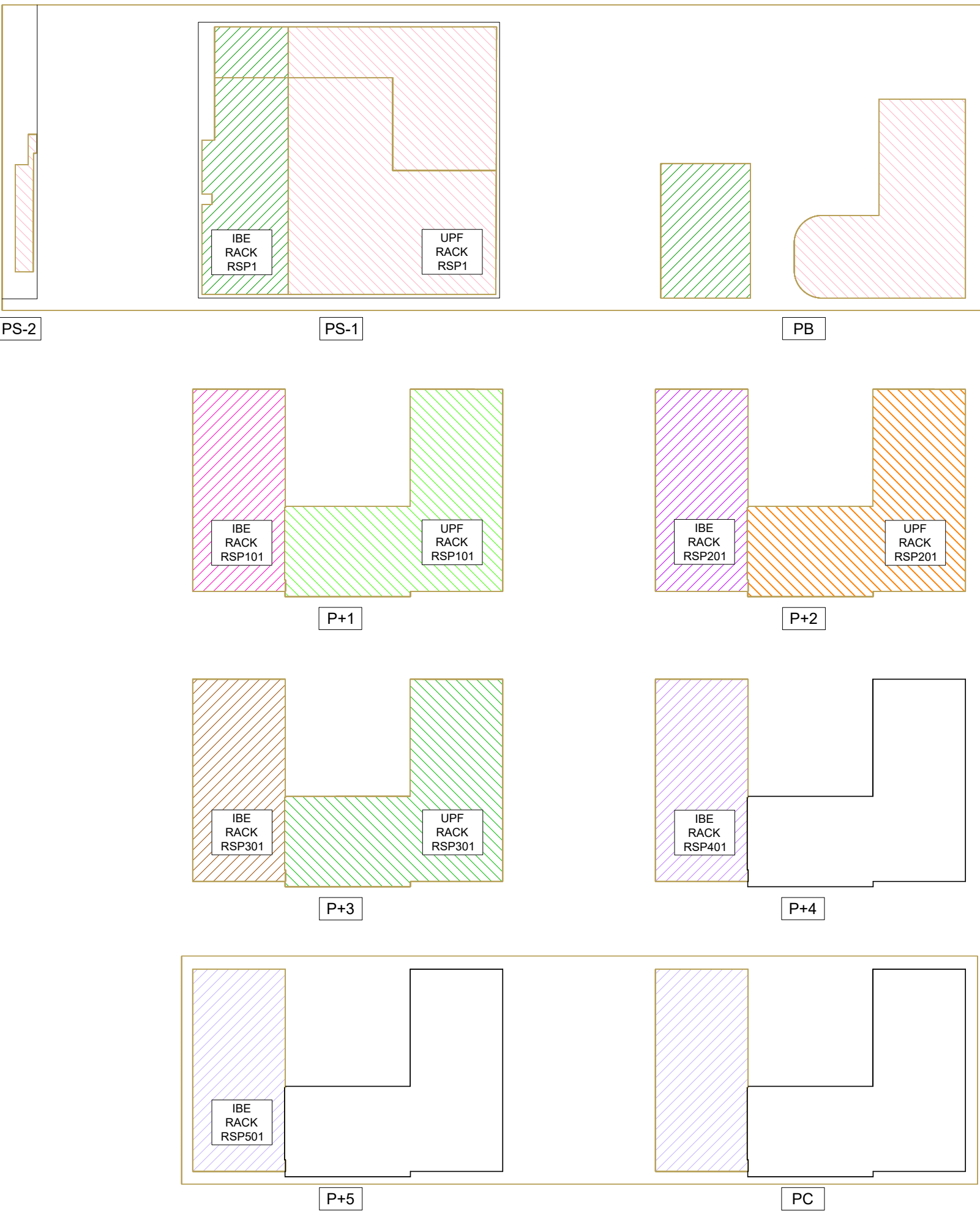
* PLÀNOLS VÀLIDS NOMÉS A EFECTES D'INSTAL·LACIÓ. TOTS ELS ELEMENTS S'HAN DE REPLANTEJAR EN OBRA ABANS DE LA SEVA EXECUCIÓ.

INSTAL·LACIONS ARQUITECTÒNIQUES
PLAÇA SANT PERE 3 08003 BARCELONA
tel: 0034 93 412 05 14 - fax: 0034 93 317 41 81
e-mail: aia@iaa.cat
www.iaa.cat

DATA DEL PROJECTE
AIA 2024
NOM DE L'ARXIU
02016 PEI COM ESO

AIA

Versió plànol: 100 | Fitxer: [22016 PEI COM ESO.dwg] | Veïnes: 5 de abril de 2024 14:40:09



* PLÀNOLS VÀLIDS NOMÉS A EFECTES D'INSTAL·LACIONS. TOTS ELS ELEMENTS D'INSTAL·LACIÓ DE REPLANTAR EN OBRA ABANS DE LA SEVA EXECUCIÓ.

INSTAL·LACIONS ARQUITECTÒNIQUES
PLAÇA SANT PERE 5 08003 BARCELONA
tel : 0034 93 412 05 14 - fax : 0034 93 317 41 81
e-mail : aia@iaa.cat
www.iaa.cat

DATA DEL PROJECTE
ANY 2024
NOM DE L'ARQUITECTE
[22016 PEI COM ESO]

AIA